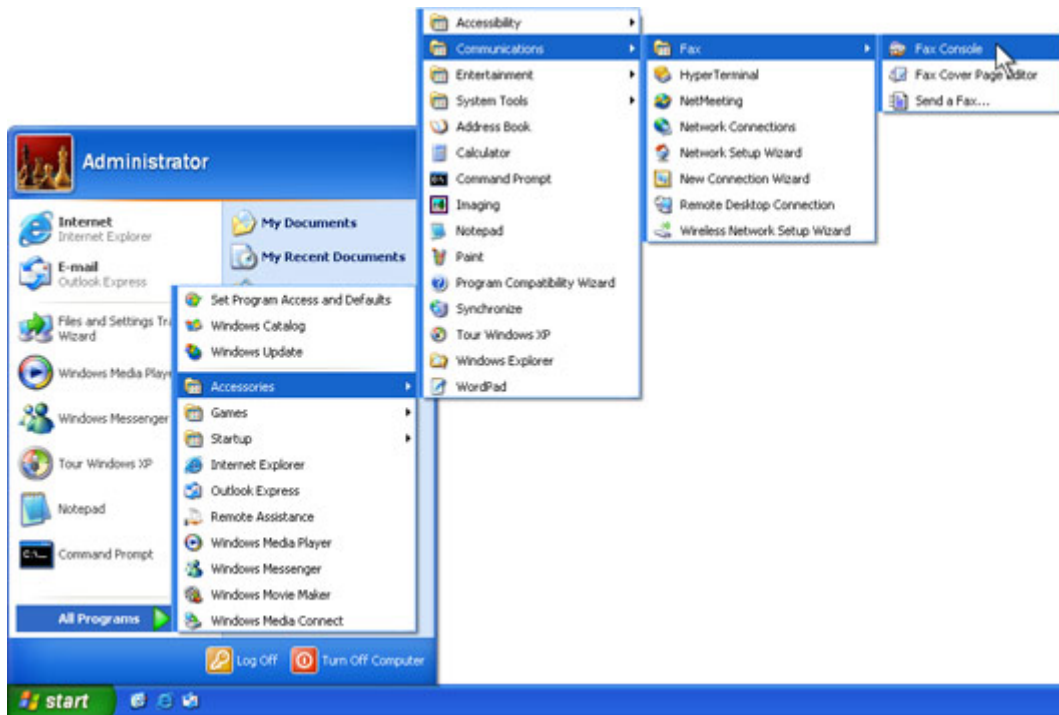


ارسال و دریافت فکس از طریق ویندوز:

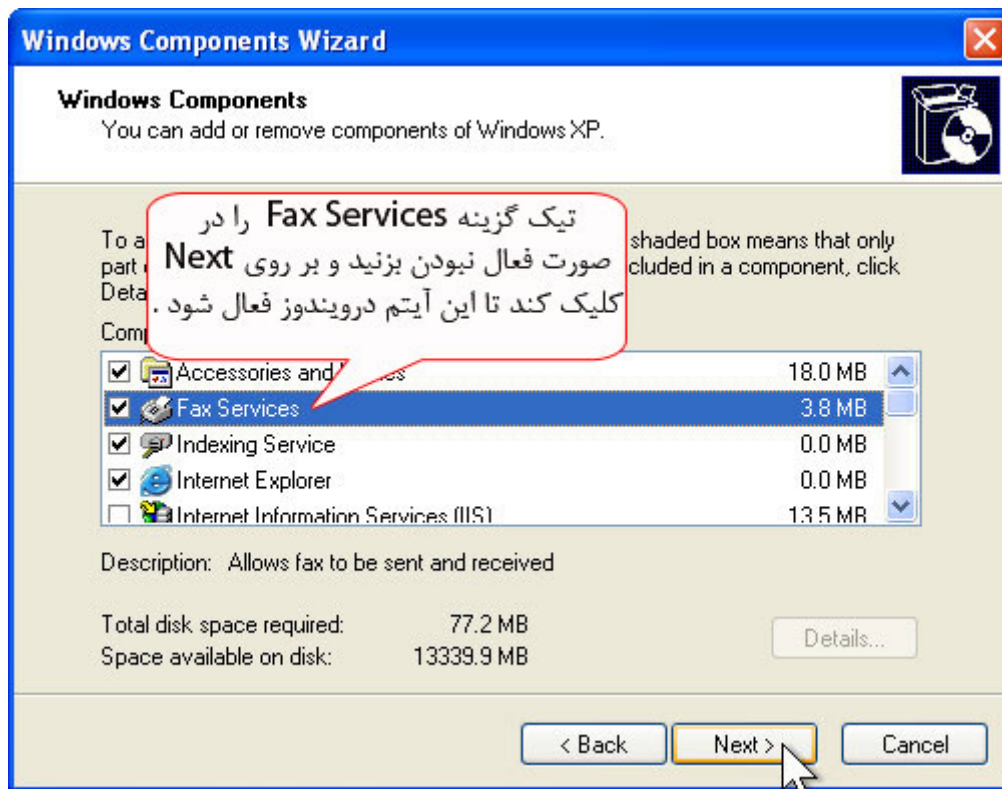
برای ارسال و دریافت فکس از طریق ویندوز ابتدا باید مطمئن شوید که آیتم fax console در آدرس زیر هست یا نه؟ در غیر اینصورت بایستی fax service را نصب کنید.



نکته : سیستم بایستی دارای فکس مودم باشد و به خط فکس متصل شده باشد.

برای نصب :

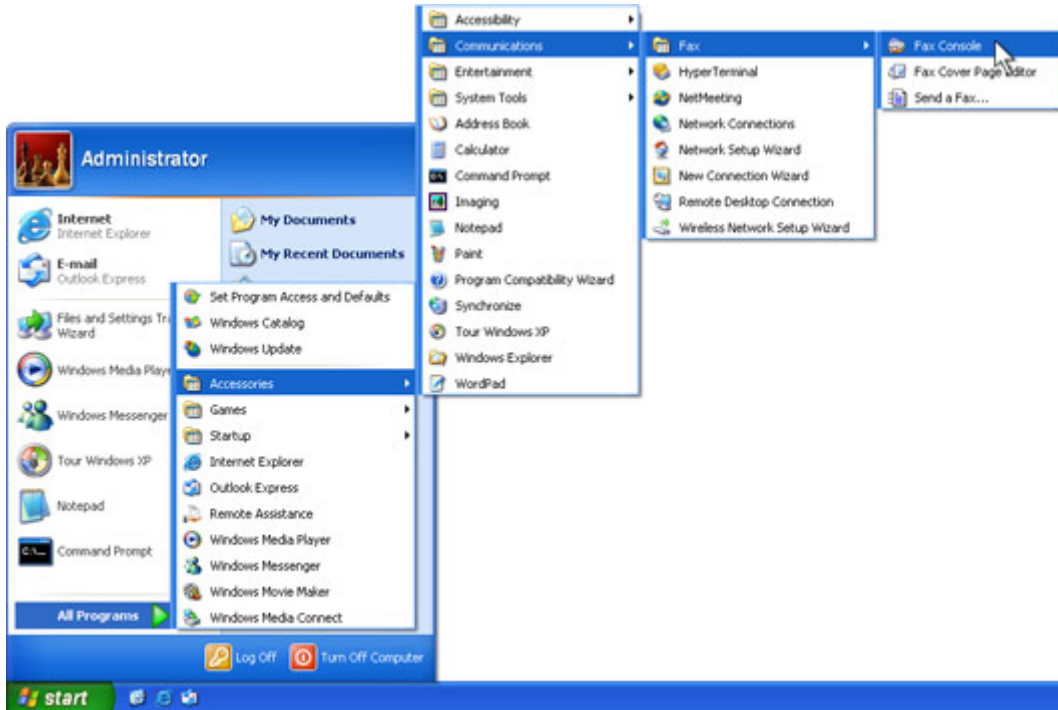
در ویندوز xp را درون دستگاه گذاشته از اتوران ظاهر شده روی گزینه install optional windows components کلیک کرده تا کادر زیر باز شود.



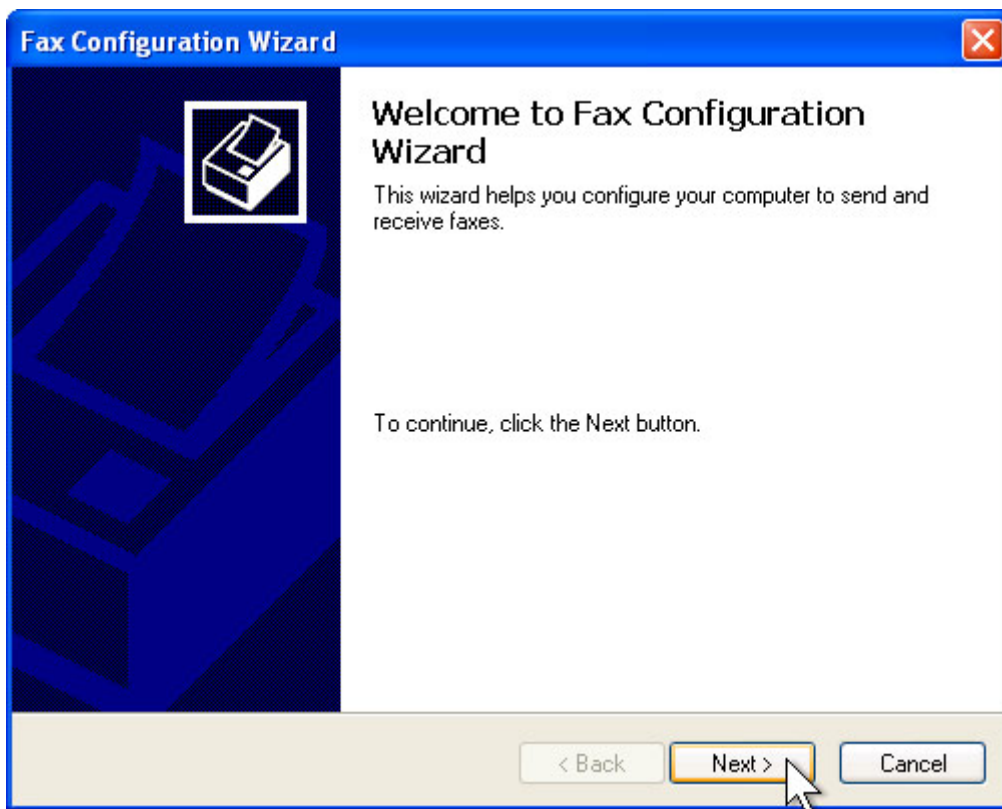
ادامه مراحل نصب را طی کنید تا این آیتم نصب شود.

ارسال و دریافت فکس :

برای ارسال و دریافت فکس بایستی fax console را اجرا کنید. از مسیر زیر :



در پنجره باز شده next را زده :



در صفحه بعدی که sender information است کلیه اطلاعات درخواستی را وارد کنید و next را بزنید.

سپس در صفحه بعد(شکل زیر) گزینه های زیر را می توانید به دلخواه تنظیم کنید:

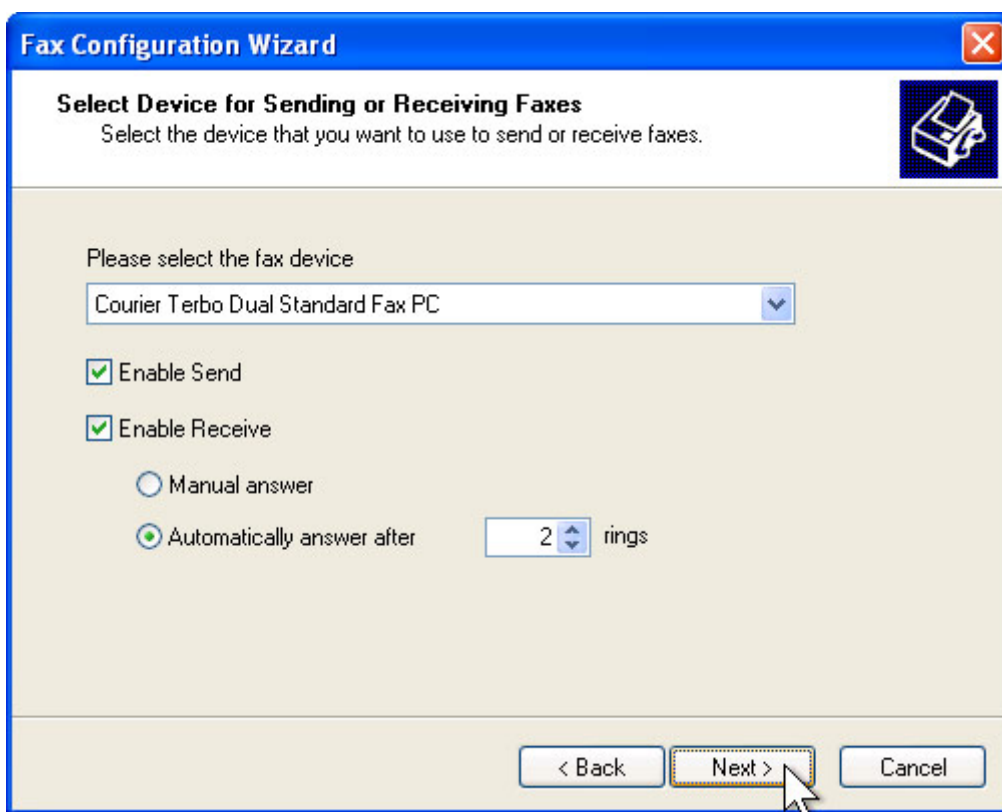
Enable send فعال کردن قابلیت ارسال فکس

Enable receive فعال کردن قابلیت دریافت فکس

Manual answer پاسخ دستی به زنگ تلفن

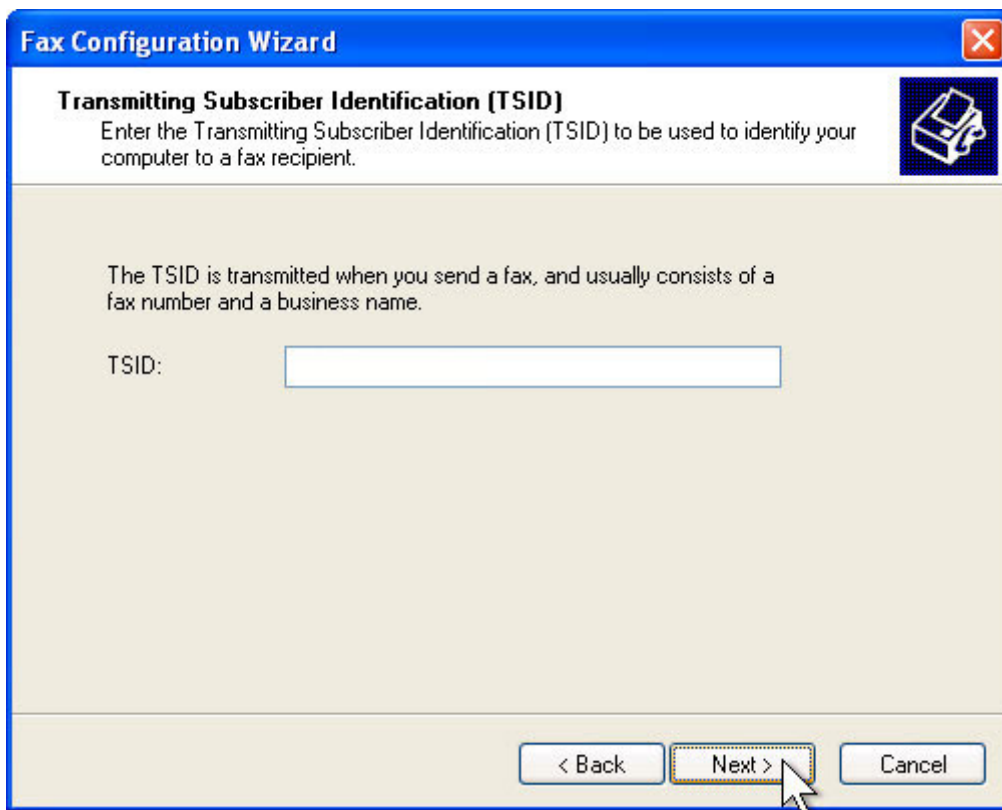
Automatically answer after پاسخ اتوماتیک به زنگ تلفن پس از تعداد زنگی که در جلوی این گزینه مشخص می کنید.

پس از انجام تنظیمات کلید next را فشار دهید.



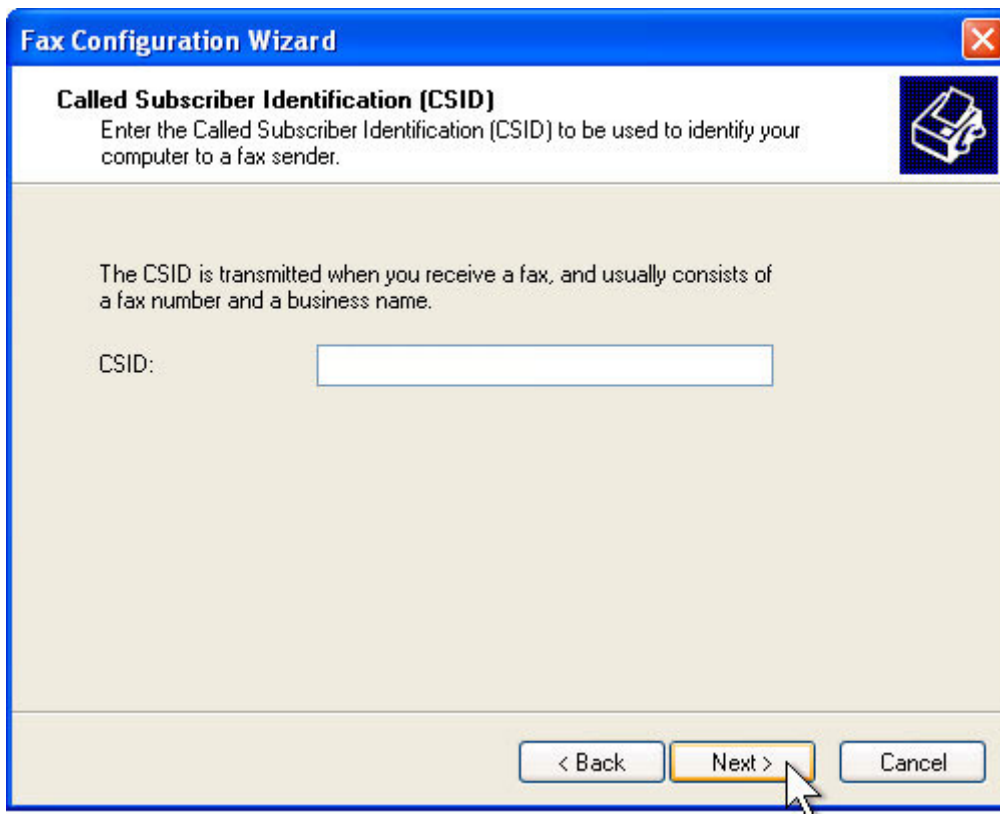
The screenshot shows the 'Fax Configuration Wizard' window. The title bar reads 'Fax Configuration Wizard'. The main heading is 'Select Device for Sending or Receiving Faxes' with a sub-instruction: 'Select the device that you want to use to send or receive faxes.' Below this, it says 'Please select the fax device' and shows a dropdown menu with 'Courier Terbo Dual Standard Fax PC' selected. There are two checked checkboxes: 'Enable Send' and 'Enable Receive'. Under 'Enable Receive', there are two radio button options: 'Manual answer' (unselected) and 'Automatically answer after' (selected), followed by a spinner box set to '2' and the text 'rings'. At the bottom, there are three buttons: '< Back', 'Next >', and 'Cancel'. A mouse cursor is pointing at the 'Next >' button.

در صفحه بعدی TSID اسمی را وارد کنید که بالای فکس ارسالی شما نوشته خواهد شد.

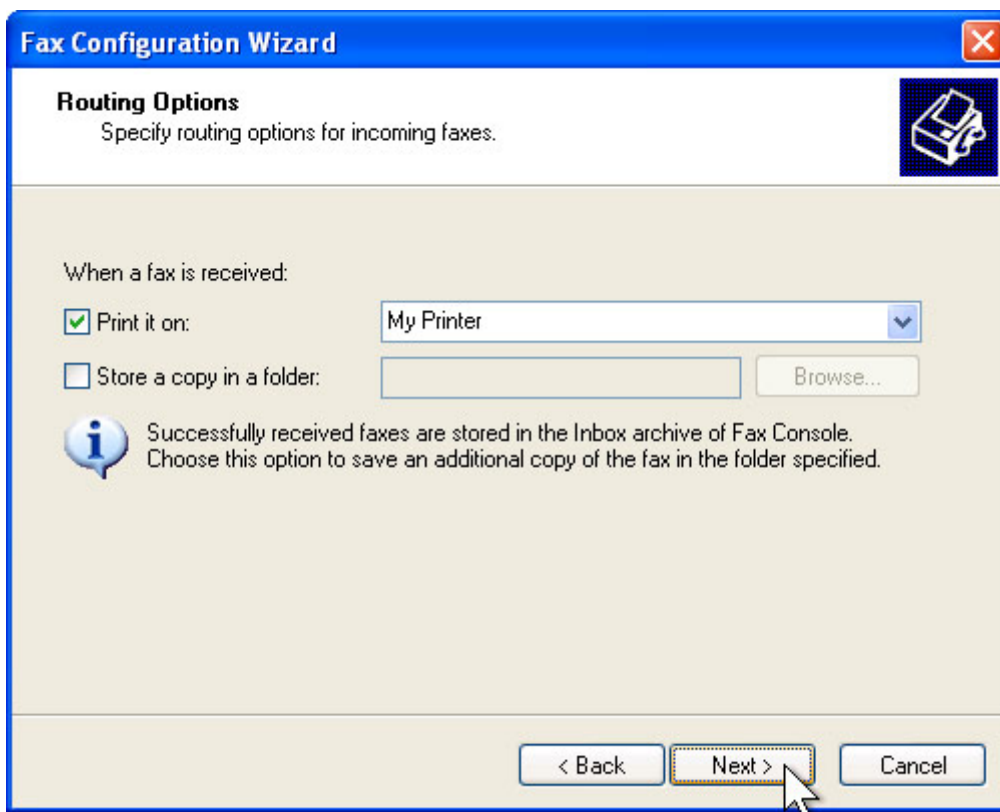


The screenshot shows the 'Fax Configuration Wizard' window at the 'Transmitting Subscriber Identification (TSID)' step. The title bar reads 'Fax Configuration Wizard'. The main heading is 'Transmitting Subscriber Identification (TSID)' with a sub-instruction: 'Enter the Transmitting Subscriber Identification (TSID) to be used to identify your computer to a fax recipient.' Below this, it says 'The TSID is transmitted when you send a fax, and usually consists of a fax number and a business name.' There is a text input field labeled 'TSID:'. At the bottom, there are three buttons: '< Back', 'Next >', and 'Cancel'. A mouse cursor is pointing at the 'Next >' button.

در صفحه CSID عبارت یا نامی را وارد کنید که در caller ID دستگاه طرف مقابل شما دیده می شود. دو گزینه TSID و CSID می توانند یکی باشند.



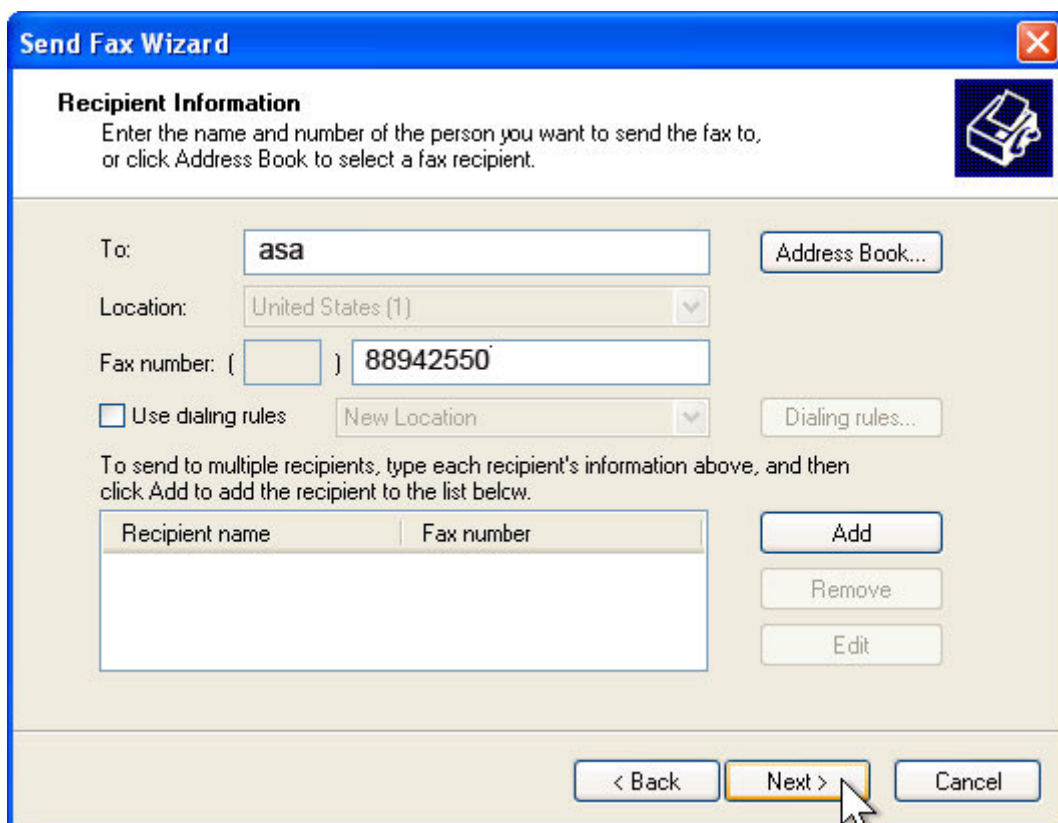
در صفحه بعد چاپگری را که می خواهید فکس روی آن چاپ شود و همچنین در صورت نیاز پوشه ای که مایلید یک نسخه از فکس در آن ذخیره شود را مشخص نمایید.



سپس در صفحه پایانی کلیه تنظیمات را چک کرده و finish را می زنید.

ارسال فکس :

ابتدا سندی را که می خواهید فکس کنید باز کرده فرمان print را می دهید در قسمت نام پرینتر بایستی fax را انتخاب کرده و ok کنید. در پنجره باز شده next را بزنید در کادر بعدی نام گیرنده فکس و شماره فکس را وارد می کنید.



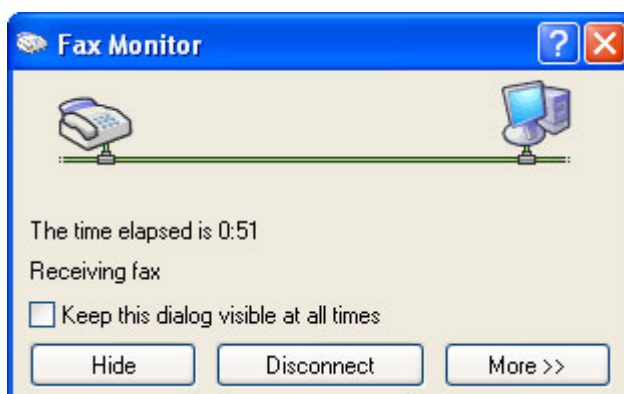
پنجره های بعدی را تنها next را زده تا finish .

دریافت فکس به صورت دستی :

برنامه fax console را همانطور که در بالا گفته شد اجرا کنید.

از منوی file گزینه receive a fax now را انتخاب کنید.

پنجره fax monitor اجرا شده و منتظر زنگ ورودی خواهد ماند.



بعد از زنگ خوردن برنامه به صورت اتوماتیک جواب داده، فکس را دریافت و به شما نمایش می دهد.

دریافت فکس به صورت اتوماتیک :

چنانچه در تنظیمات دریافت فکس را اتوماتیک تنظیم کرده باشید برنامه فکس پس از تعدادی زنگ که مشخص شده پاسخ داده اقدام به دریافت و ذخیره فکس ها می کند.

برای باز کردن آنها از مسیر زیر برنامه fax service را اجرا کنید.

Start/ All programs/ Accessories/ Communications/fax

در قاب سمت چپ روی inbox کلیک کرده و لیست فایل های دریافتی را ببینید.